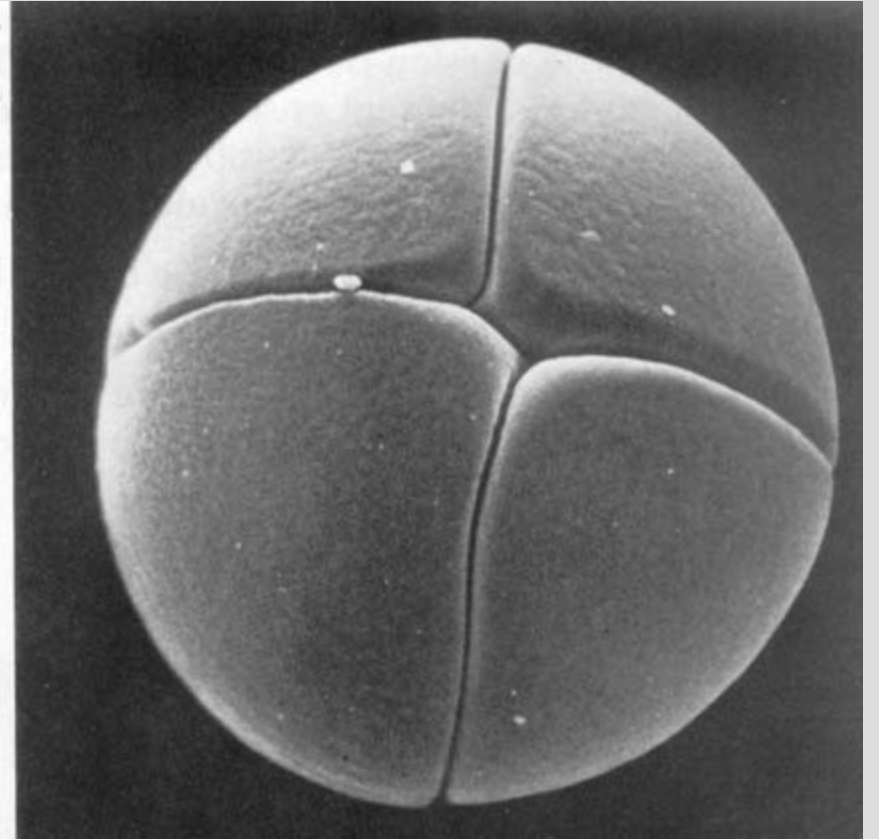
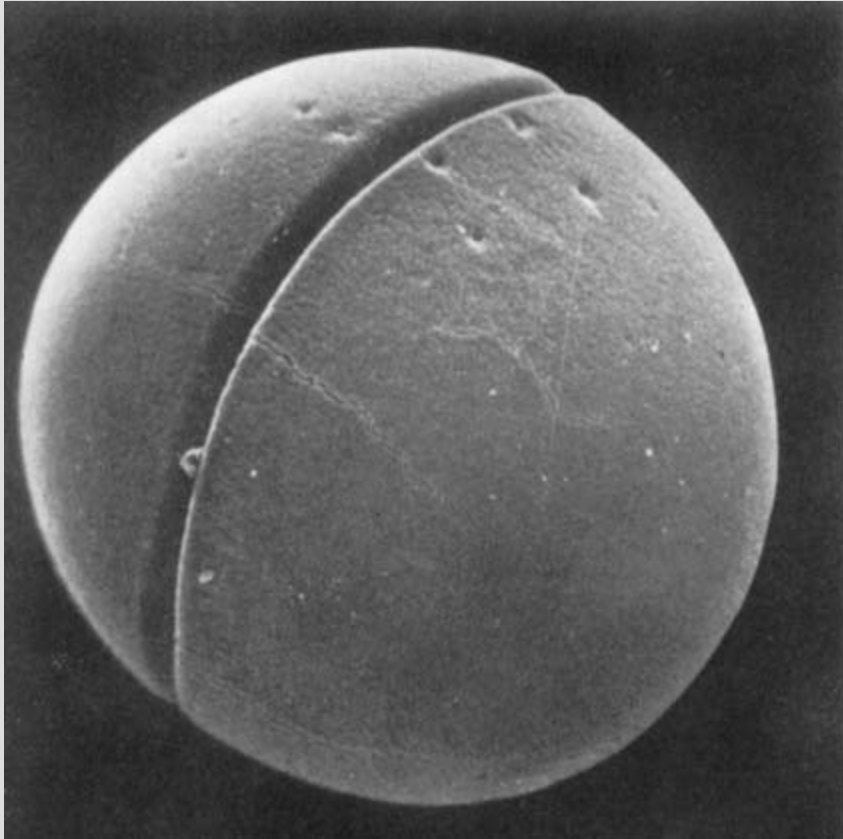
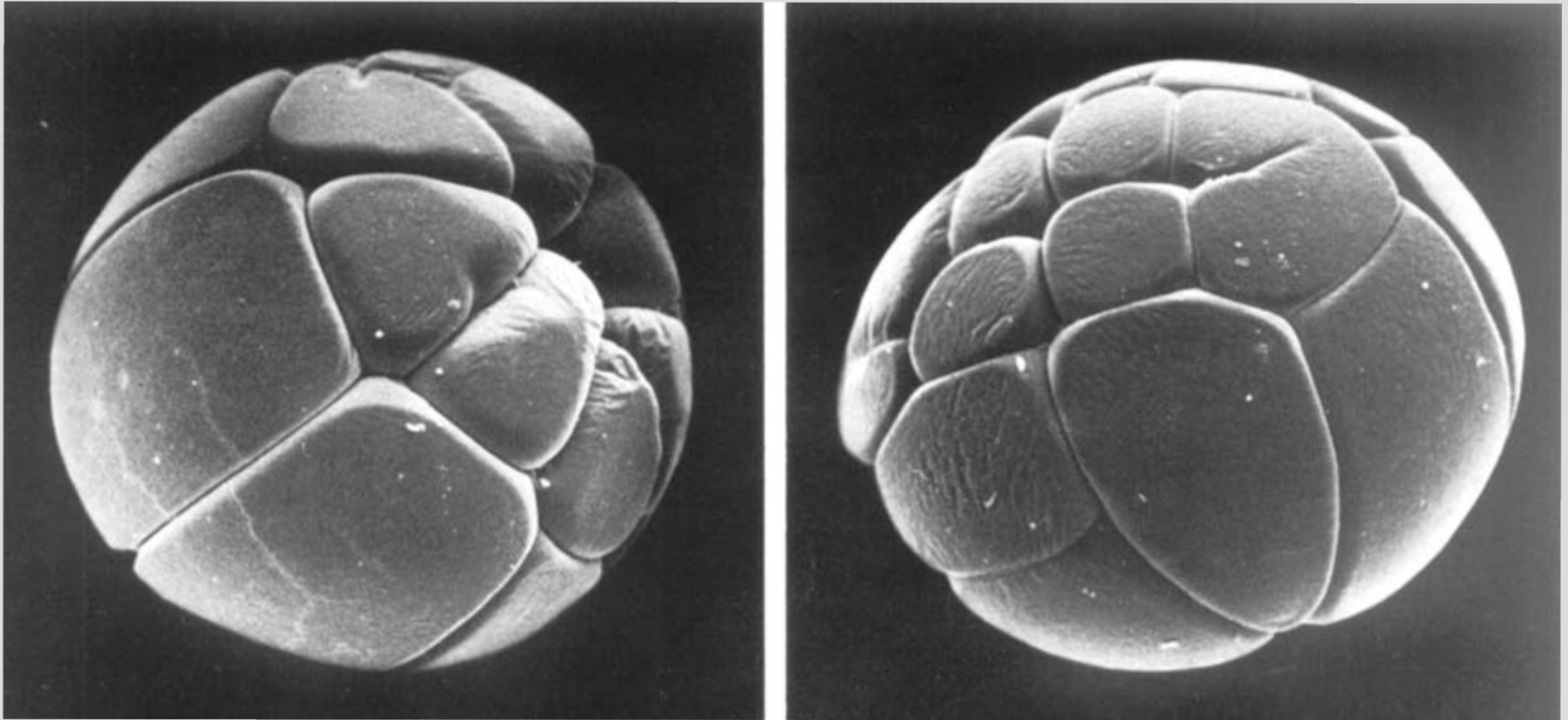


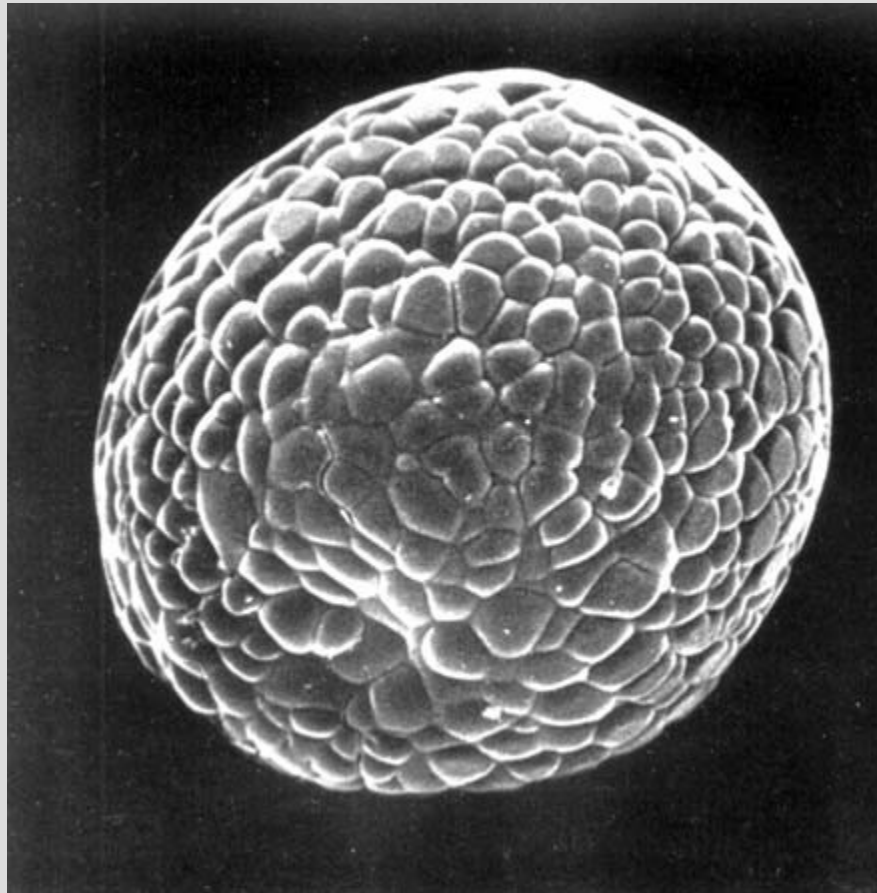
# 2-4 cellules (jour 1)



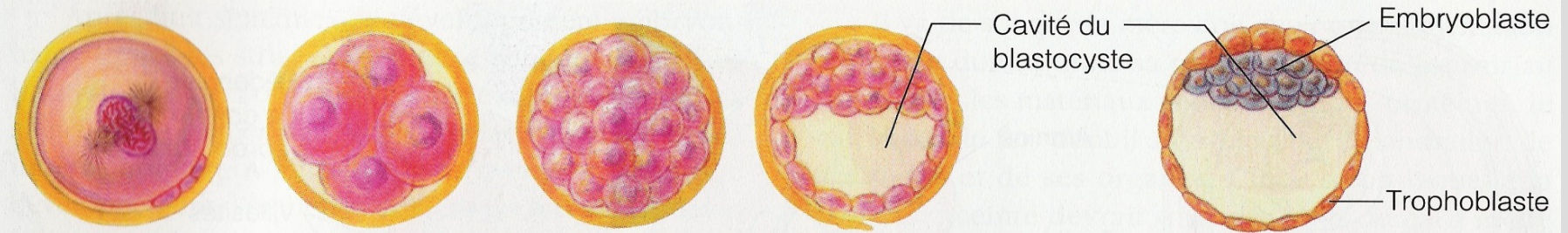
# Morula (32 cellules) jour 2



# Blastula (128 cellules) jour 3



# Nidation



(a) Zygote (ovule fécondé)

(b) Début de la segmentation  
Quatre cellules

(c) Morula

(d) Blastocyste au début de sa formation

(e) Blastocyste au cours de son implantation

Fécondation

Trompe utérine

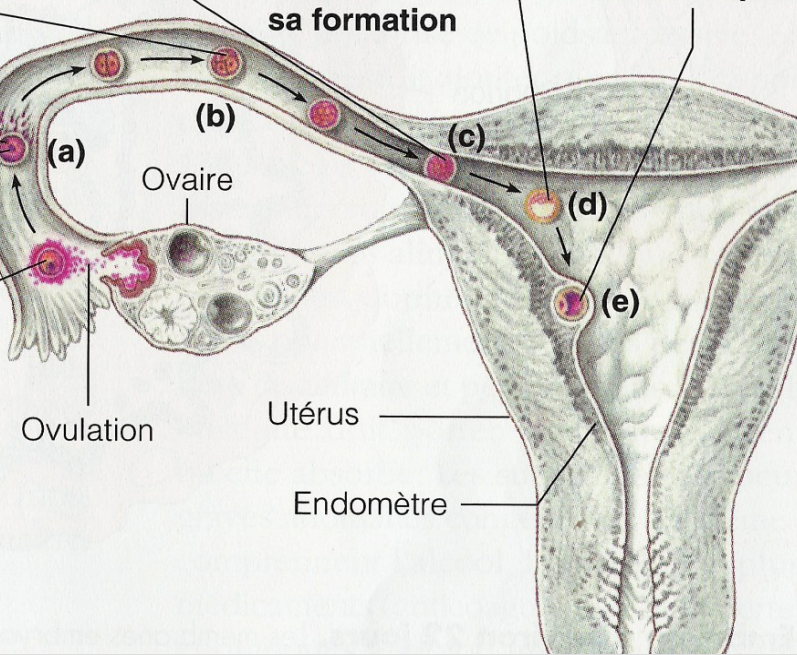
Ovocyte secondaire

Ovulation

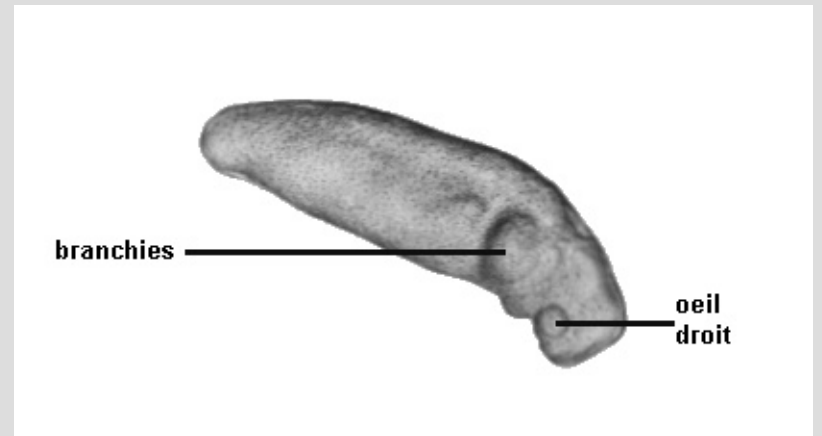
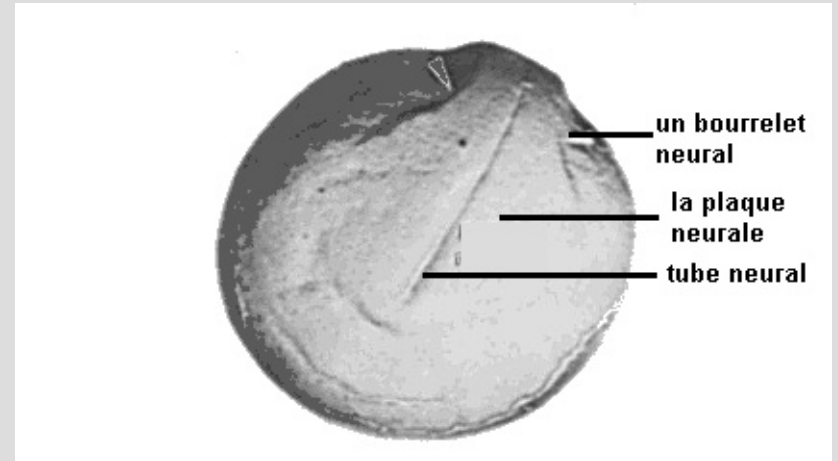
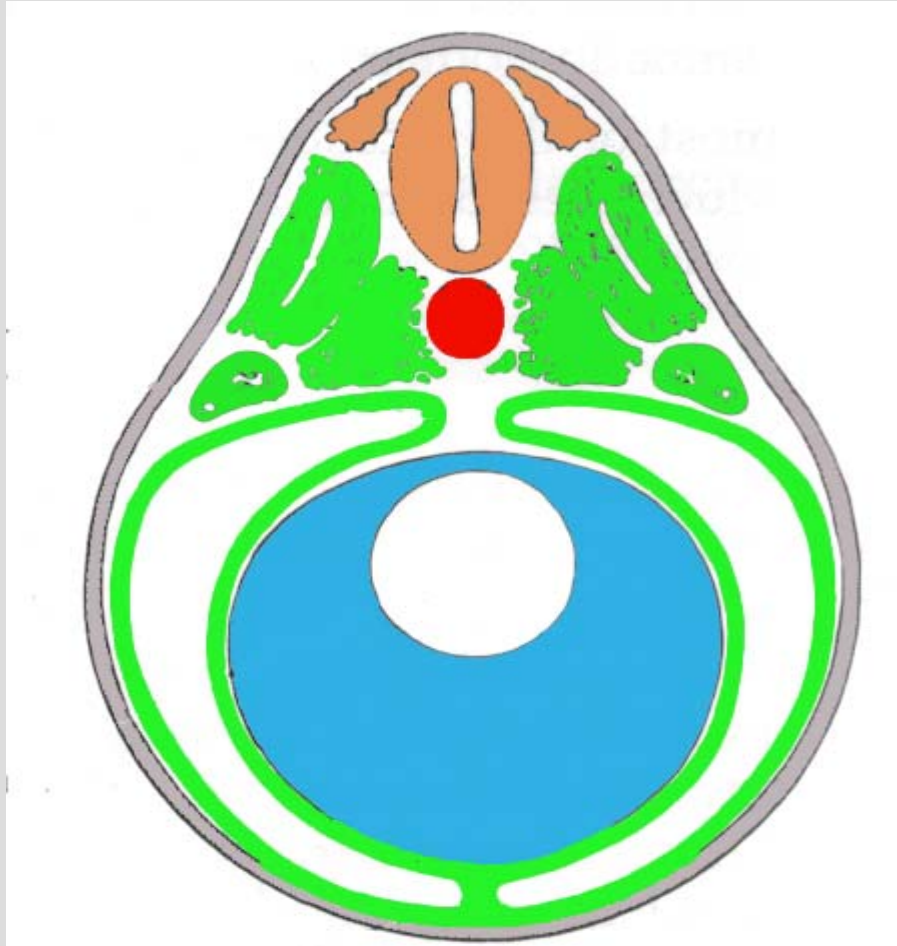
Ovaire

Utérus

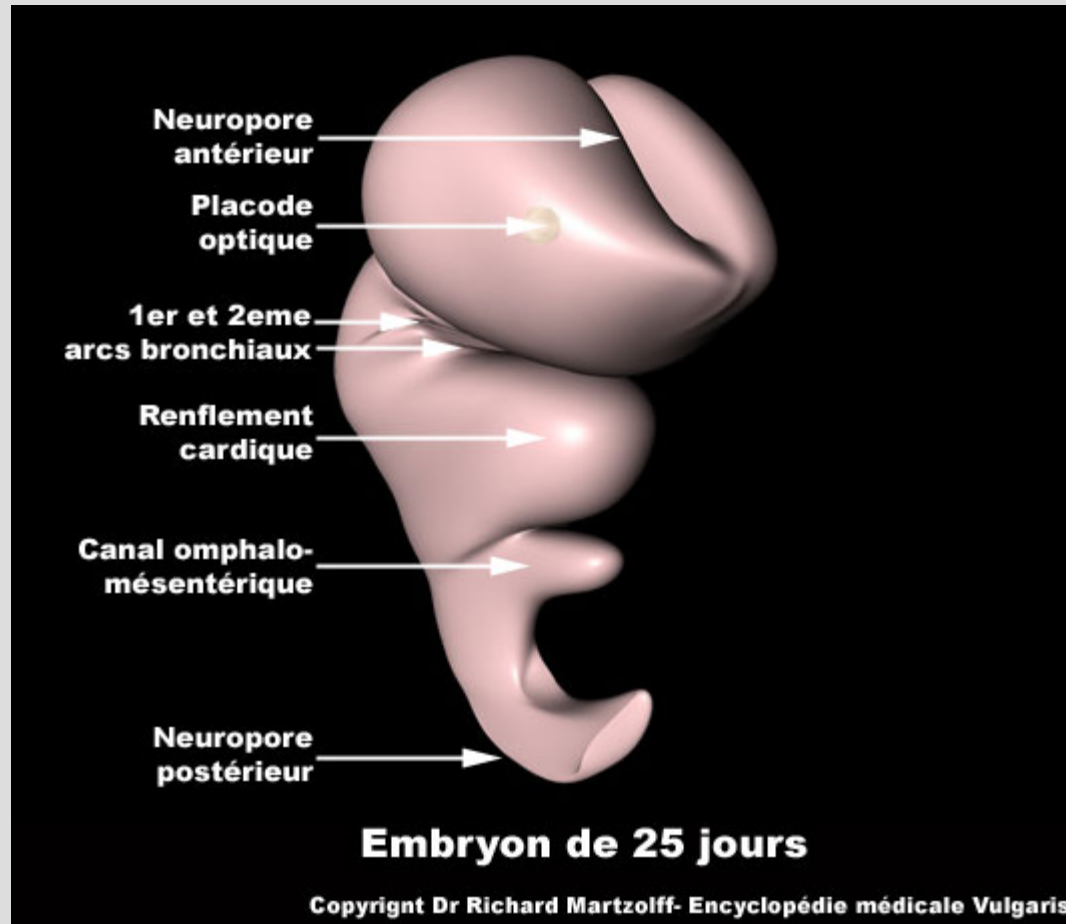
Endomètre



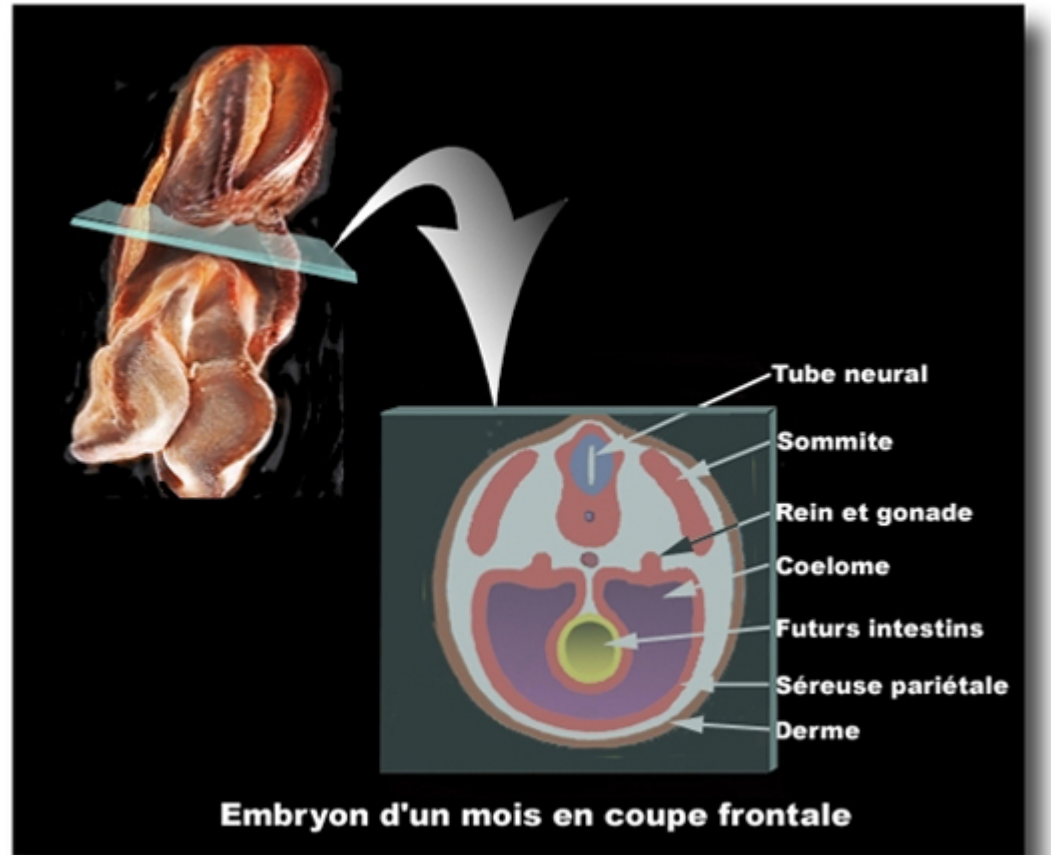
# Neurulation jour 4



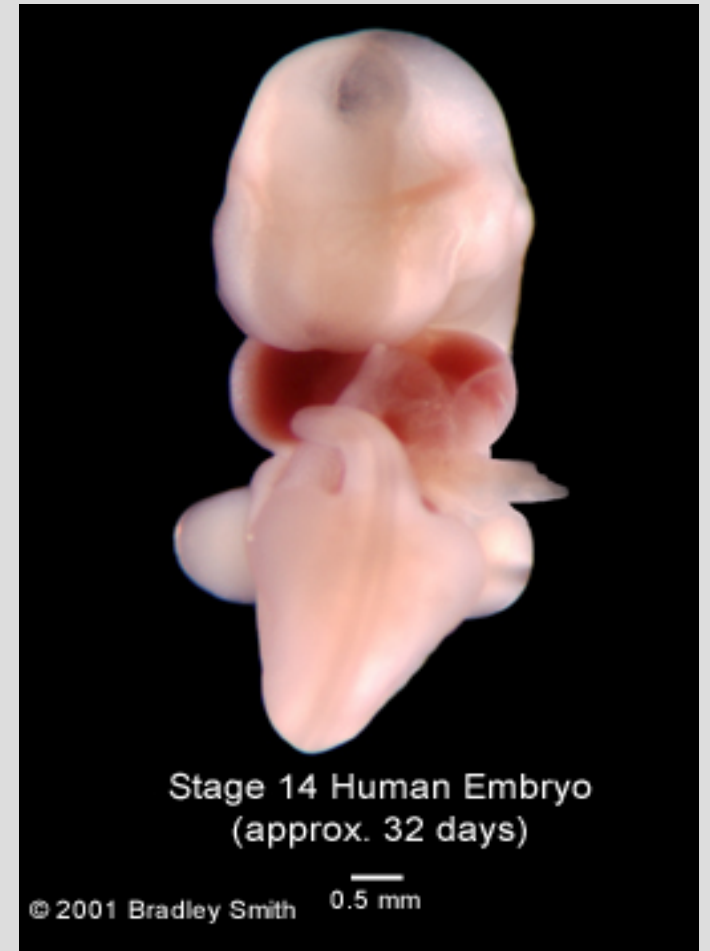
# 25 jours



# 28 jours



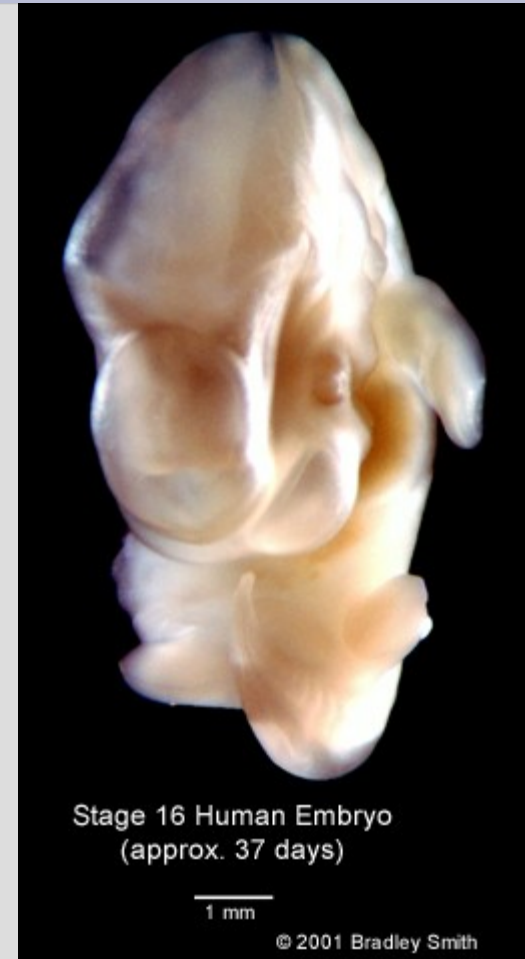
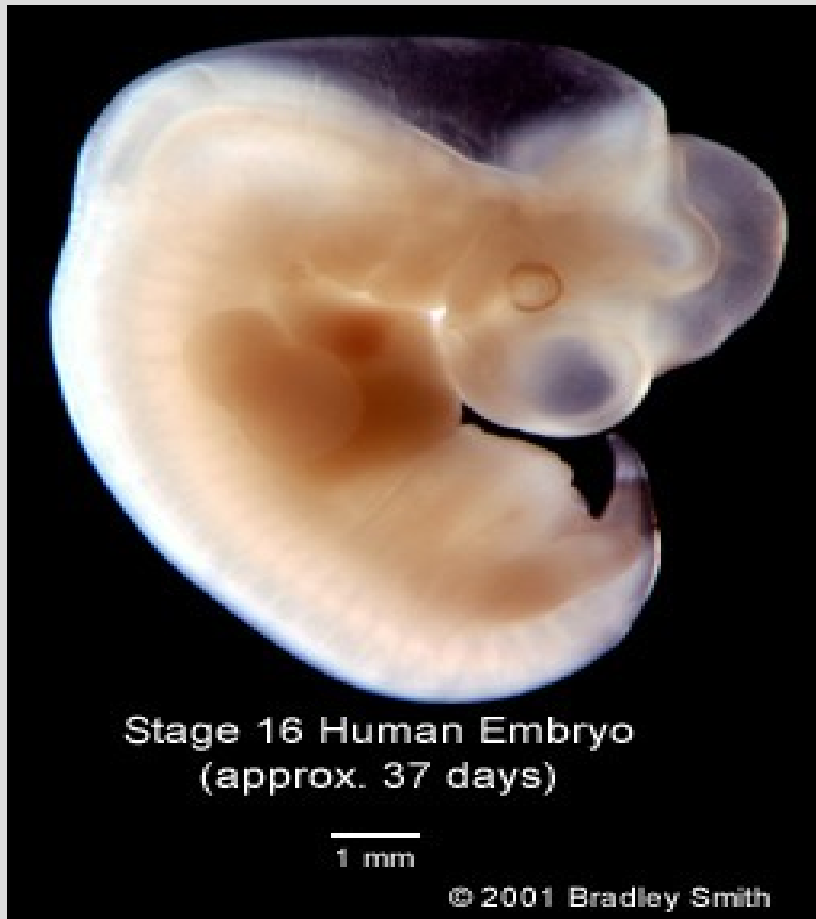
# 32 jours



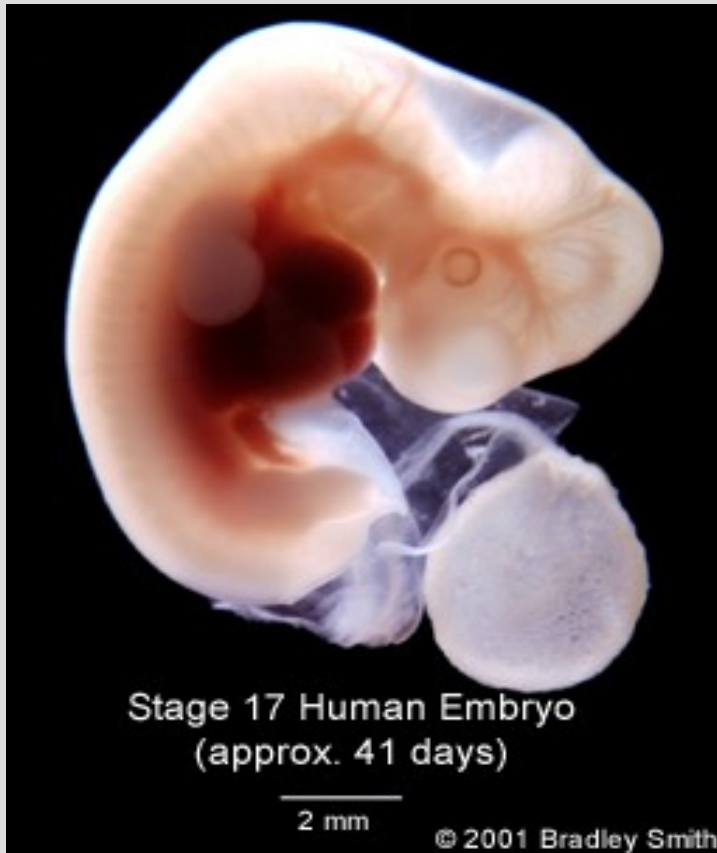
# 33 jours



# 37 jours



# 41 jours



# 44 jours



# 47 jours



# 50 jours



Stage 20 Human Embryo  
(approx. 50 days)

2 mm

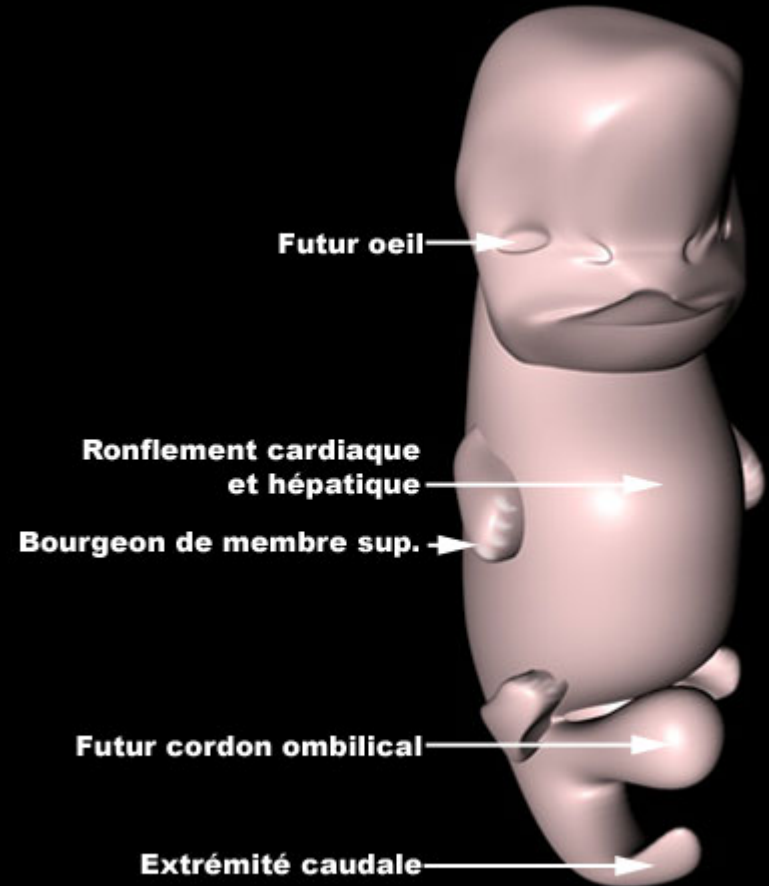
© 2001 Bradley Smit



Stage 20 Human Embryo  
(approx. 50 days)

2 mm

© 2001 Bradley Smith



Futur oeil

Ronflement cardiaque  
et hépatique

Bourgeon de membre sup.

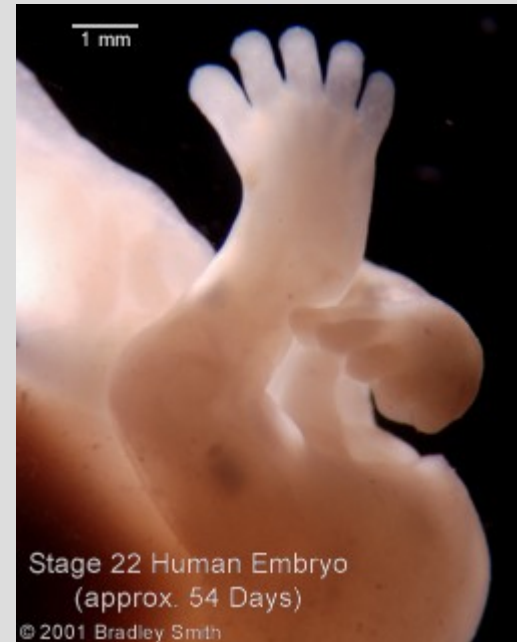
Futur cordon ombilical

Extrémité caudale

**Embryon de 7 semaines (20 mm)**

Copyright Dr Richard Martzloff-Encyclopédie médicale Vulgaris

# 54 jours



# 56 jours



# jusqu'à 2 mois



# de 5 semaines à 6 mois



a. 5 semaines.



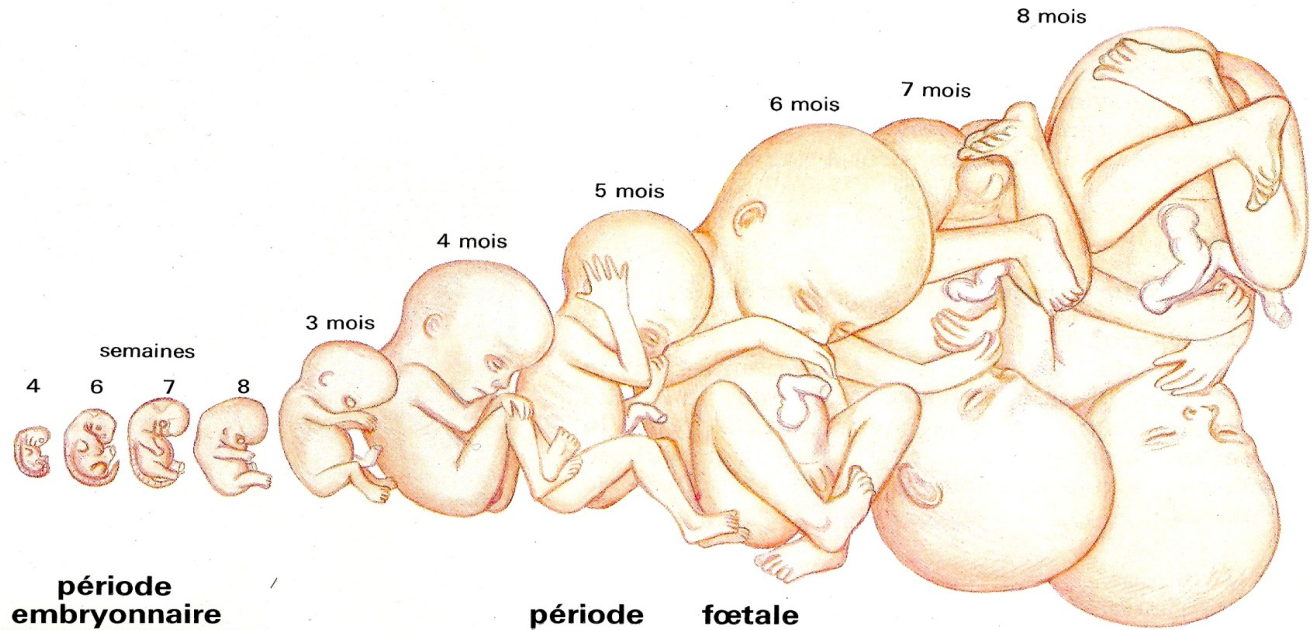
b. 7 semaines.



c. 6 mois.

5. Photos d'embryons et foetus humains.

# Développement



	période embryonnaire			période foetale							
mois	1	2	3	4	5	6	7	8	9		
étapes	fécondation le cœur commence à battre	bourgeons des membres tous les organes formés l'embryon a pris une forme humaine	membres formés	sexes reconnaissables	appareil circulatoire achevé	maturation nerveuse mouvements ressentis par la mère	premiers réflexes foetus viable	descente des testicules de l'abdomen dans les bourses			
taille moyenne en cm	0,5 1 3 de la tête au coccyx			11	20	32	36	40	45	50	
pois moyen en g	1			10	70	200	500	1200	1700	2400	3200

terme

# Accouchement

contractions

fréquence  
(toutes les) 15-30 mn

5 mn

3 mn

2 mn

durée 10-15 s

20 s

30 s

40 s

50 s

60 s

plus de 1 mn

environ 1 mn

intensité

durée moyenne  
de l'accouchement  
pour un premier  
enfant

7-8 heures

30 mn

20 à 30 mn après  
expulsion

phases

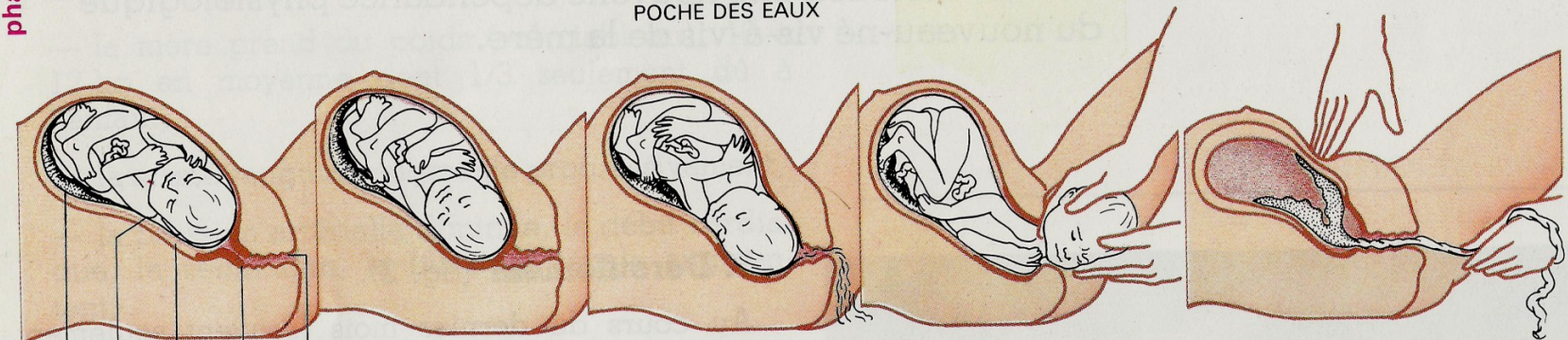
COMMENCEMENT  
DU TRAVAIL

EFFACEMENT DU COL

DILATATION DU  
COL ET  
RUPTURE DE LA  
POCHE DES EAUX

EXPULSION

DÉLIVRANCE



placenta  
enveloppes

utérus  
de l'utérus

col

vagin

a

b

c

d

e